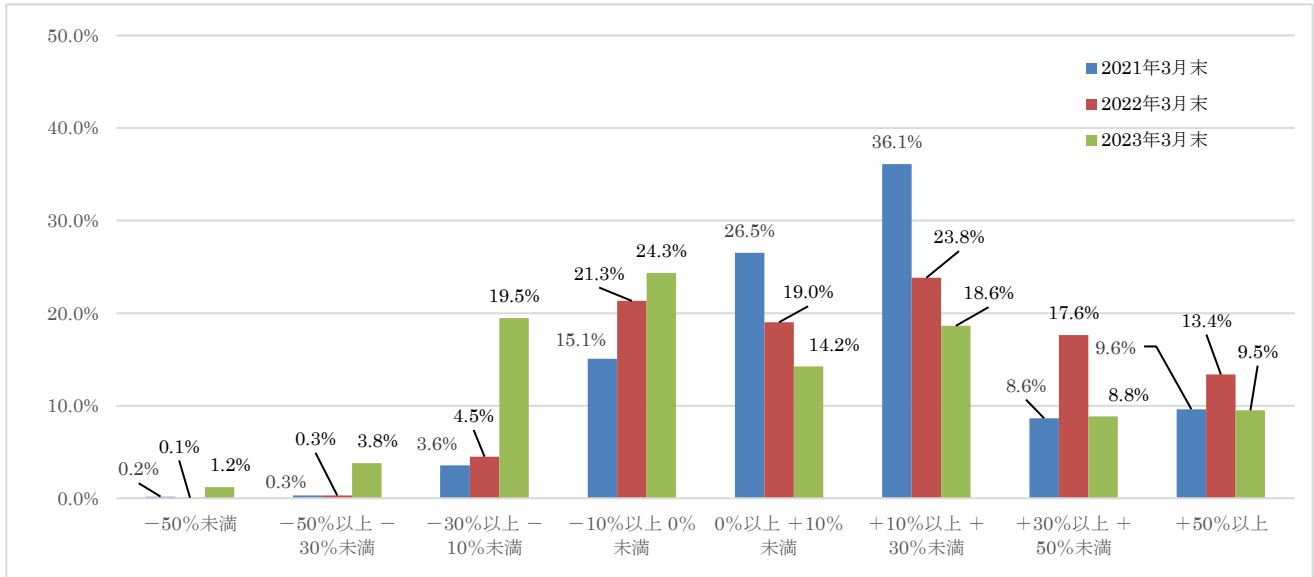


投資信託の販売会社における比較可能な共通KPI

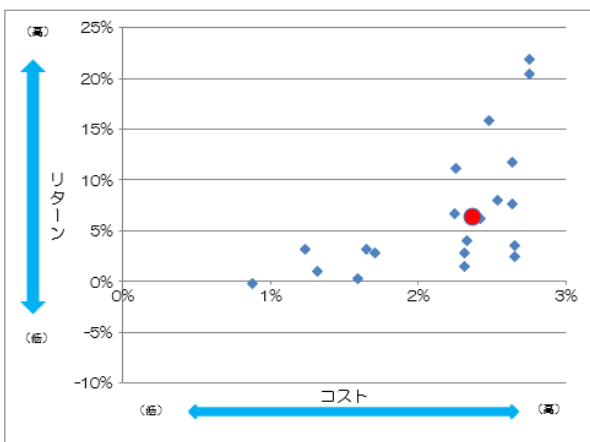
金融庁より 2018 年 6 月に公表されました「投資信託の販売会社における比較可能な共通KPI」につきまして、当社の状況は以下のとおりです。

・運用損益別顧客比率

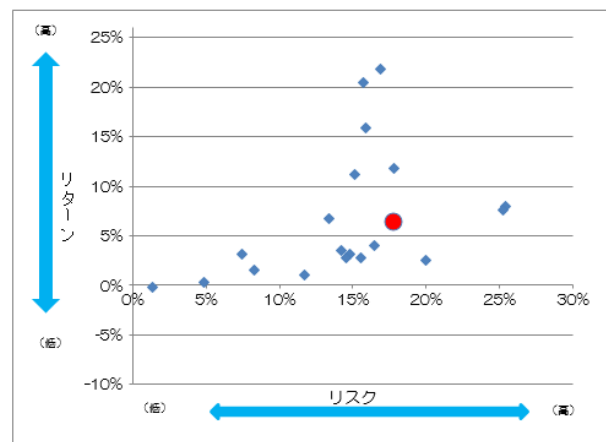


- ・2023年3月末時点で投資信託を保有している個人顧客を対象にしております。
- ・2023年3月末までに全部売却等により保有していない投資信託は計算対象外としております。
- ・トータルリターン通知対象の顧客・銘柄を対象として算出しております。
- ・公募の国内株式投資信託および外国投資信託を対象にしております。
- ・2010年7月1日以降に新たに買付した銘柄のみを対象としております。
- ・国内投信一般口については、2008年11月1日以降に新たに買付した銘柄を対象としております。
- ・相続・贈与により取得した投資信託、及び他社から移管された投資信託は対象外としております。

・投資信託預かり残高上位 20 銘柄（コスト・リターン/リスク・リターン）設定 5 年以上（基準日：2021/03）

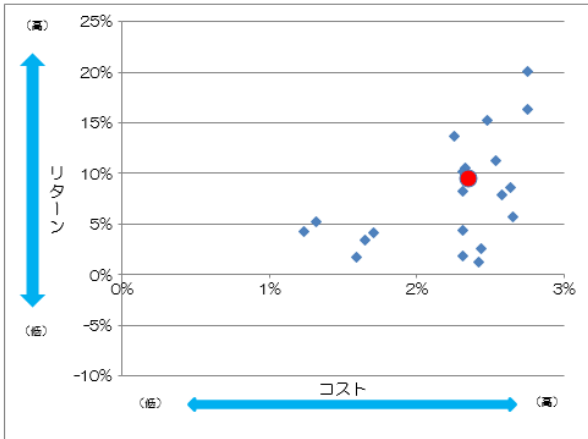


残高加重平均値 (●印)	コスト	リターン
	2.36%	6.43%

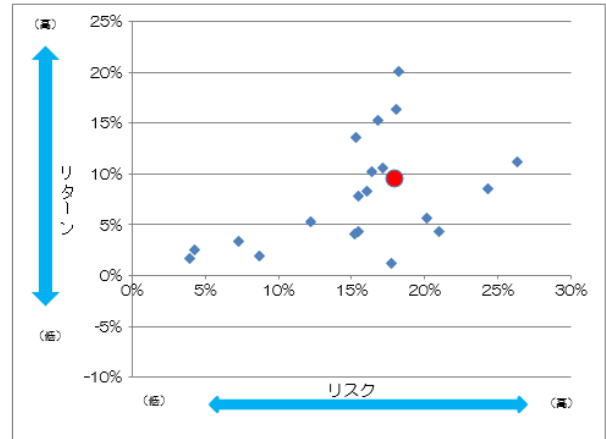


残高加重平均値 (●印)	リスク	リターン
	17.71%	6.43%

・投資信託預かり残高上位 20 銘柄 (コスト・リターン/リスク・リターン) 設定 5 年以上 (基準日 : 2022/03)

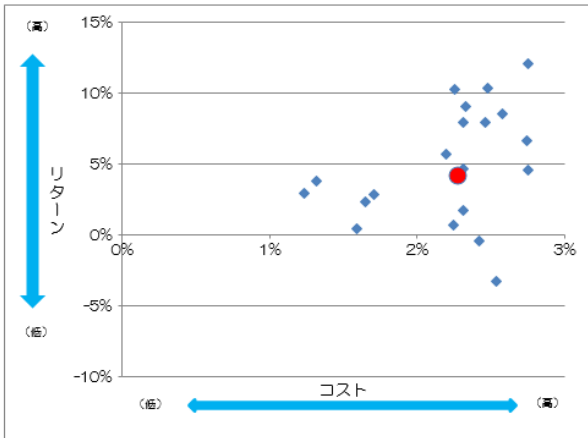


残高加重平均値 (●印)	コスト	リターン
	2.35%	9.58%

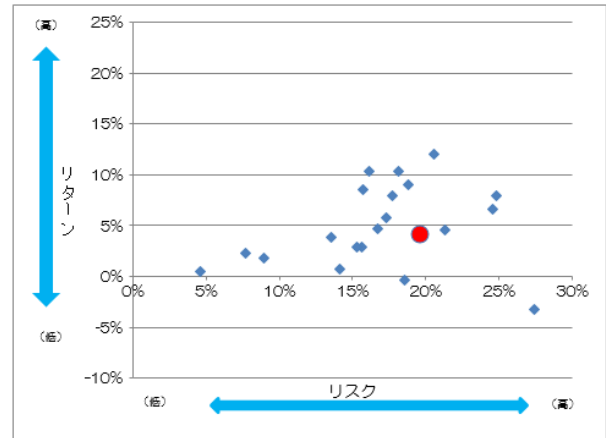


残高加重平均値 (●印)	リスク	リターン
	17.89%	9.58%

・投資信託預かり残高上位 20 銘柄 (コスト・リターン/リスク・リターン) 設定 5 年以上 (基準日 : 2023/03)



残高加重平均値 (●印)	コスト	リターン
	2.28%	4.26%



残高加重平均値 (●印)	リスク	リターン
	19.57%	4.26%

銘柄名 (2023年3月末)

①	ベトナム成長株インカムファンド	⑪	福井県応援ファンド
②	ビクテ・グローバル・インカム株式ファンド(毎月分配型)	⑫	次世代モビリティオープン(為替ヘッジなし)
③	ダイワJ-REITオープン(毎月分配型)	⑬	ドイツ・インド株式ファンド
④	ダイワ・US-REIT・オープン(毎月決算型)Bコース	⑭	日本リートオープン(毎月分配型)
⑤	米国バイオ&テクノロジー株オープン	⑮	ワールド・リート・セレクション(米国)
⑥	netWIN GSテクノロジー株式ファンド A(ヘッジあり)	⑯	日本ニューテクノロジー・オープン
⑦	netWIN GSテクノロジー株式ファンド B(ヘッジなし)	⑰	アジア・オセアニア債券オープン(毎月決算型)
⑧	ワールド・ソブリンインカム(十二単衣)	⑱	日本連続増配成長株オープン
⑨	アジア・オセアニア好配当成長株オープン(毎月分配型)	⑲	フィデリティ・日本優良株・ファンド
⑩	米国連続増配成長株オープン	⑳	ビクテ・ゴールド(為替ヘッジあり)

- ・2023年3月末時点で投資信託を保有している顧客(個人・法人を問わない)が対象となります。
- ・2023年3月時点で設定から5年以上経過している投資信託のうち、預り残高上位20銘柄を対象としております。
- ・外貨建て投資信託は対象外にしております。
- ・DC専用、ファンドラップ専用投信、ETF、上場REIT、公社債投信、私募投信は対象外にしております。
- ・共通KPIの各数値は過去の一時点における実績に基づくものであり、従来の運用損益、コスト・リターン、リスク・リターンをお約束するものではありません。